

Odečtová smyčka pro uživatele

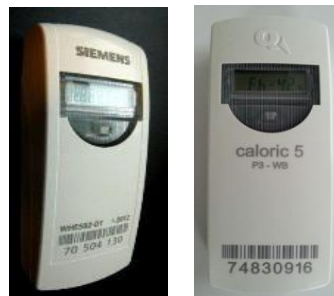
Indikátor - rozdělovač topných nákladů

Siemens

- WHE 502 D10
- WHE 552 D10 rádio WalkBy
- WHE 562 D10 rádio

Qundis

- Qundis Caloric 5 P3
- Qundis Caloric 5 P3 WB WalkBy
- Qundis Caloric 5 P3 rádio



Ovládání

- vždy ke konci rozúčtovacího období se naměřená hodnota uloží do paměti
- velmi jednoduché ovládání - není třeba přístroj zapínat ani přepínat
- potřebné hodnoty se samy cyklicky zobrazují na displeji

Provozní údaje (smyčka)

Aktuální spotřeba		2 S	
Test displeje (vše zobrazeno)		0,5 S	
Test displeje (nic se nezobrazuje)		0,5 S	
Datum uložení kumulované hodnoty spotřeby (např. 31. pros.)		2 S	
Hodnota kumulované spotřeby (blikající)		5 S	
Kontrolní číslo		2 S	
k _Q -hodnota odpovídá jmenovitému výkonu tělesa ve W		1 S	Tyto dva údaje se na displeji zobrazují pouze tehdy, když je indikátor naprogramován na konkrétní druh tělesa .
k _C -hodnota Koefficient , který zohledňuje přenos tepla mezi otopným tělesem a čidlem		1 S	
Další možná signalizace		1 S	* viz přehled další možné signalizace

podrobný popis všech smyček naleznete na <http://www.irtn.cz/odecet-navody.html>